



En personlig skola med hög kompetens och starka band till branschen

1

Vi utbildar de mest efterfrågade



- Lönespecialist
- 300 Yh-poäng
- 2 års utbildning
- Distans 75% studietakt
- Träffar i Östersund
- God arbetsmarknad

2

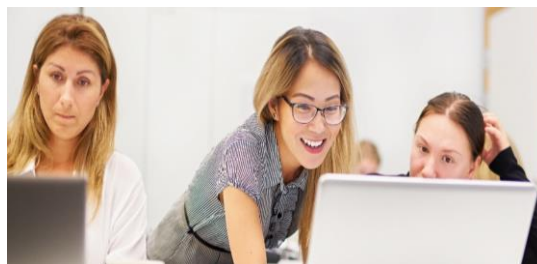
Samverkar med branschen (ledningsgrupp)

Lärcentrum Jämtlands Län
Klara Papper - Redovisningsbyrå
Riksbyggen
Persson Invest Ekonomipartner AB
Swedbank
Statens Servicecenter
Deloitte AB
Östersunds kommun
Jämtlands Läns Landsting
Iterum Education AB
Studeranderepresentant



Vad gör lönespecialisten?

- Sköter lönehanteringen
- Kontakten gentemot anställda och chefer
- Specialist och konsultativ
- Bevaka nya lagar & regler
- Blicken mot ny teknik
- Nätverksbyggande
- En roll i förändring med mera.....

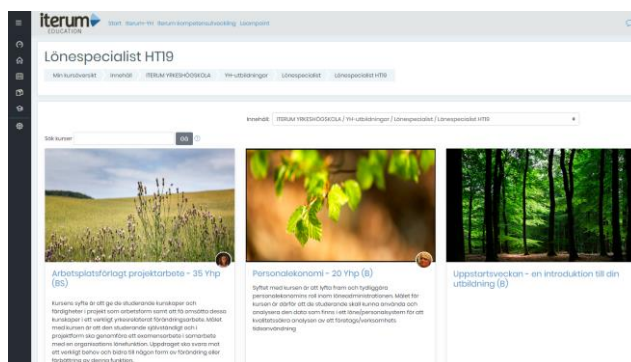


Kompetenskrav

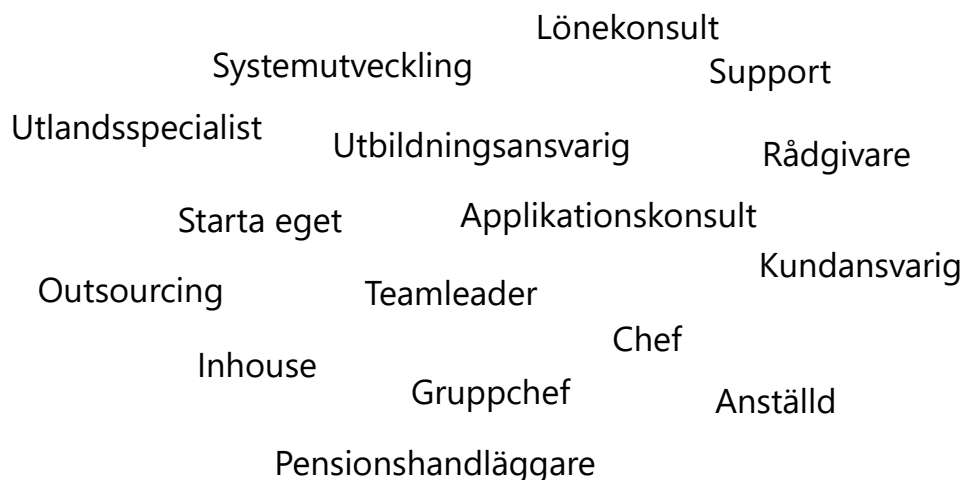


Att studera på distans

- Eget ansvar
- Utbildningsportal
- Studiehandledning
- Träffar
 - Fysiska
 - Digitala



Möjligheterna!



Behörighet

Grundläggande behörighet

För att vara behörig till yrkeshögskolan måste du minst ha:

- Gymnasieexamen eller motsvarande
- Tillräckliga kunskaper i svenska

Behörighet till Lönespecialistutbildningar

- Matematik 2 (alternativt B)
- Företagsekonomi 2 (alternativt B eller Småföretagande B)
- Svenska 2 eller Svenska som andraspråk 2 (alternativt B)
- Engelska 6 (alternativt B)

Med godkänt betyg avses betyg E (alternativt Godkänt)

Urval (meritpoäng)

- Betyg
 - Max 8 poäng
- Särskilt prov
 - Max 30 poäng
- Totalt 38 poäng

Behörighetsgivande utbildning



YH-utbildning, 17 mars 2020

Saknar du behörighet i Matematik och/eller Företagsekonomi?

Iterum Education har e-kurser i Matematik 2 och Företagsekonomi 2 som du kan gå kostnadsfritt.

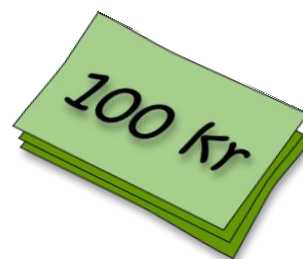
Praktiskt

Utbildningen är:

- Avgiftsfri
- CSN berättigad

Eventuella kostnader:

- Litteratur
- Resor till och från träffar och LIA-plats
- Uppehälle i samband med träffar och LIA-plats



Kontakta mig gärna!



Lena Palm
lena.palm@iterum.se

Gå gärna in på iterum.se där kan du läsa mer och söka till utbildningen!